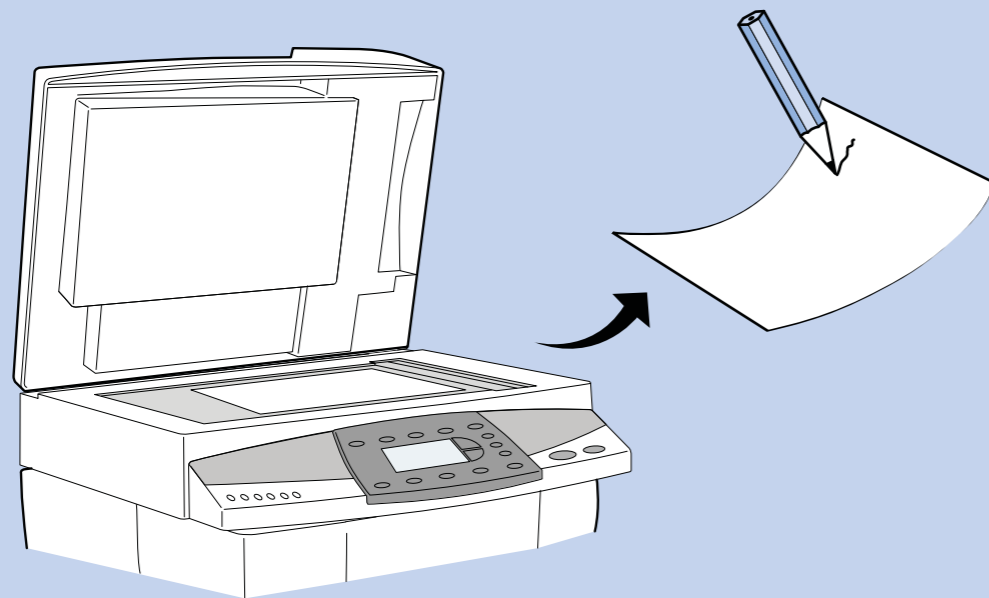


## MODULISTICA

### DECALOGO PER LE MISURE / MODULO D'ORDINE / MODULI 1-2-3-4-5-6-7-8

Nelle pagine seguenti sono proposti i moduli per il rilievo delle misure. Tali moduli potranno essere fotocopiati, opportunamente compilati ed inviati a Disenia al n° FAX (+39) 0422.742067.

Per maggiore chiarezza consigliamo vivamente di corredare l'ordine con fotografie da inviare via mail a [ordini@disenia.it](mailto:ordini@disenia.it)



- 1** VERIFICARE LO STATO DI AVANZAMENTO DEI LAVORI:  
**SE LA POSA DEL PIATTO E DELLE PIASTRELLE NON È TERMINATA, È MEGLIO NON ESEGUIRE IL RILIEVO.**

⚠ Se è proprio necessario procedere comunque, indicare lo spessore della piastrella che si utilizzerà comprensivo dello strato di colla. In questo caso, assicurarsi che sia ben specificato il fatto sulla commissione del box doccia e sul rilievo.

- 2**  CONTROLLARE SEMPRE QUALE SIA LA MISURA RICHIESTA (esterno o interno bordo).  
**IN CASO DI DUBBIO RILEVARE ED INDICARE CON CHIAREZZA ENTRAMBE.**

⚠ Quando richiediamo un rilievo sull'interno del bordo tenere presente che se commissionate il box sull'esterno, **NON verrà garantita la sua tenuta.**

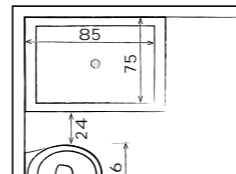
\*per bordo interno si intende la distanza dal muro fino al primo appoggio utile sul bordo del piatto, al di là delle "curvette" angolari. **NON** si intende la dimensione dell'invaso del piatto.

- 3**  VERIFICARE CHE IL PIATTO DOCCIA O IL PIANO D'APPOGGIO DELLA CABINA DOCCIA SIA IN BOLLA IN ENTRAMBI I SENSI (longitudinale e latitudinale). **SEGNALARE DI QUANTO ED IN CHE SENSO SI MANIFESTA LA PENDENZA NEL CASO.**

⚠ Talvolta i piatti in ceramica presentano una bombatura sullo sviluppo. Anche questo, se rilevato, va ben evidenziato.

- 4**  VERIFICARE LA BOLLA DEI MURI SU CUI SI APPOGGERÀ LA CABINA.  
**SE VI SONO ANOMALIE, SEGNALARE DI QUANTO ED IN CHE SENSO SI MANIFESTA IL PROBLEMA.**

- 5** **IDENTIFICARE E SEGNALARE EVENTUALI PARTICOLARITÀ** (presenza di porte a scugno, muri in cartongesso, rivestimenti di altezza ridotta, cambi di profondità o di altezza dei rivestimenti, stipiti di porte che montano sopra al bordo piatto, ecc.).

- 6**  VERIFICARE LA PRESENZA DI EVENTUALI IMPEDIMENTI (mobili, water, ecc.) SUL LATO DELL'APERTURA DELLA CABINA, **NEL CASO QUESTA SIA CON PORTA A BATTENTE MISURARNE LE DIMENSIONI E LE DISTANZE DAL PIATTO DOCCIA.**

- 7**  **ESEGUIRE FOTO DELLA ZONA DOCCIA CHE SI VUOLE ALLESTIRE.**

⚠ In presenza di muretti che sormontano il bordo o di stipiti che entrano sullo stesso, fotografarne anche il dettaglio.

- 8**  INDICARE SEMPRE IL MODELLO DEL PIATTO DOCCIA ADOTTATO E SE POSSIBILE FORNIRNE LA SCHEDA TECNICA.

⚠ Se il piatto è semicircolare e non si conosce il modello, rilevare:  
1) **le quote standard**; 2) **la diagonale "A-B" dell'angolo al centro della curva**; 3) **i lati dritti "L"**.

⚠ Se si ricava il piatto doccia direttamente a pavimento, l'unica misura che si potrà indicare è dove terminano le pendenze verso lo scarico. Ricordarsi di specificare bene se e quando è questo il caso.

- 9**  FARE MOLTA ATTENZIONE A **RIPORTARE CON CURA LE QUOTE RILEVATE** SUL DISEGNO ESPLICATIVO DEL RILIEVO: un bordo interno oppure esterno se mal interpretato, darà luogo all'esecuzione di una cabina doccia errata.

- 10** DI FRONTE A QUALSIASI MINIMO DUBBIO, **CHIAMARE LO 0422/742242** PER AVERE **ASSISTENZA DIRETTA** DA NOI. Meglio fugare ogni dubbio prima di eseguire l'ordine.