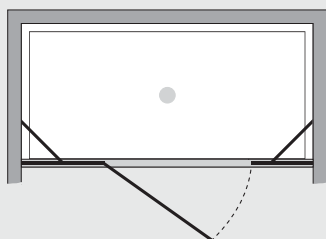


Flipper P. battente c/fisso in linea (nicchia)



Caratteristiche prodotto

FLFPF



- CABINA DOCCIA MODELLO FLIPPER
- SERIE MINIMAL (SENZA TELAIO)
- PORTA CON APERTURA SOLO ESTERNA CON CERNIERE VETRO-VETRO
- CHIUSURA MAGNETICA CON GUARNIZIONE IN SILICONE TRASPARENTE



- LARGHEZZA 87 > 162 cm.
- ALTEZZA DI SERIE 198 cm. (MAX 198 cm.)



- ESTENSIBILITA' 60 mm.



- SPESSORE VETRO 6 mm.



Finiture Profili



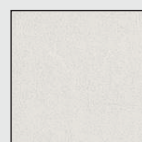
EXTRABRILL



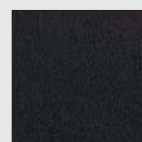
BIANCO



EFFETTO INOX
SPAZZOLATO



BIANCO
MATERICO



NERO
MATERICO

Piatti compatibili



CATINO



ONDA



JOIN

Finiture Vetri



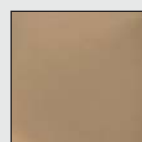
TRASPARENTE



CINCILLÁ



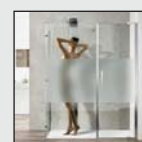
SATINATO



BRONZO



FUMÉ



SERIGRAFIA 1



SERIGRAFIA 2