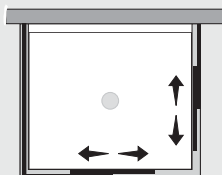


Free *P. doppio scorrevole c/lato fisso (comp. ad angolo)*



Caratteristiche prodotto

FR1Sx2+FRFI



- CABINA DOCCIA MODELLO FREE
- SERIE FRAME (CON TELAIO)
- PORTA SCORREVOLE CON MECCANISMO DI SGANCIO
- CHIUSURA MAGNETICA CON GUARNIZIONE IN SILICONE TRASPARENTE



- LARGHEZZA 68 > 180 cm.
- PROFONDITA' 67 > 180 cm.
- ALTEZZA DI SERIE 197,5 cm. (MAX 197,5 cm.)



- ESTENSIBILITA' 20 mm.



- SPESSORE VETRO 6 mm.



Finiture Profili



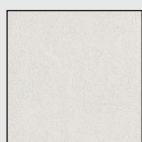
EXTRABRILL



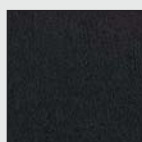
BIANCO



EFFETTO INOX
SPAZZOLATO



BIANCO
MATERICO



NERO
MATERICO



CATINO



ONDA



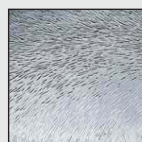
JOIN

Piatti compatibili

Finiture Vetri



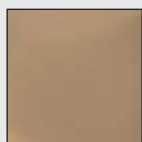
TRASPARENTE



CINCILLÁ



SATINATO



BRONZO



FUMÉ



SERIGRAFIA 1



SERIGRAFIA 2