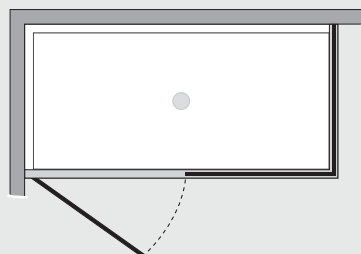


# Free *P. battente su fisso c/lato fisso (comp. ad angolo)*



## Caratteristiche prodotto

FRPF+FRFI



- CABINA DOCCIA MODELLO FREE
- SERIE FRAME (CON TELAIO)
- PORTA CON APERTURA SOLO ESTERNA A BILICO
- CHIUSURA MAGNETICA CON GUARNIZIONE IN SILICONE TRASPARENTE



- LARGHEZZA 97 > 200 cm.
- PROFONDITA' 27 > 160 cm.
- ALTEZZA DI SERIE 197,5 cm. (MAX 197,5 cm.)



- ESTENSIBILITA' 40 mm. (larghezza) 20 mm. (profondita')



- SPESSORE VETRO 6 mm.



## *Finiture Profili*



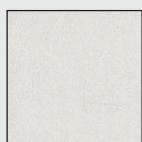
EXTRABRILL



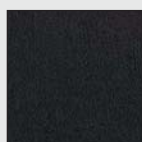
BIANCO



EFFETTO INOX  
SPAZZOLATO



BIANCO  
MATERICO



NERO  
MATERICO



CATINO



ONDA



JOIN

## *Piatti compatibili*

## *Finiture Vetri*



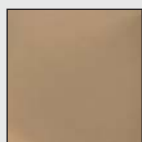
TRASPARENTE



CINCILLÁ



SATINATO



BRONZO



FUMÉ



SERIGRAFIA 1



SERIGRAFIA 2